



Fédération Départementale **des Chasseurs**
de l'Indre

CHATEAUROUX,
Le 22 mai 2024

N/Réf :

Julien LECLERC : 06.89.30.40.56

j.leclerc36@laposte.net

Objet :

Synthèse des résultats de comptage réseau lièvre 2024

Madame, Monsieur

Comme vous le savez, la Fédération des Chasseurs de l'Indre a organisé un comptage de lièvres dans le cadre du réseau national lièvre en collaboration avec la Fédération des Chasseurs du Cher et l'Office Français de la Biodiversité. Ce comptage a été réalisé les nuits des 22, 23 et 25 janvier 2024.

Les 35 points retenus ont été définis de façon systématique afin d'établir un comptage le plus fiable possible de la population sur le territoire prospecté.

Ce suivi met en évidence d'importants écarts d'un point et d'une soirée à l'autre. L'objectif n'est pas de comparer les points entre eux mais bien d'établir un indice fiable de l'abondance du lièvre (voir résultats détaillés au verso).

Pour les résultats obtenus cette année, le taux de rencontre par point retenu est de **4.67** (lièvres/point) avec un coefficient de variation de 13.62 % sur les 3 soirées. L'intervalle de confiance étant de 3.54 à 6.15 (lièvres/point).

Le résultat global du comptage est en hausse de 42% par rapport à 2023. Il semble que les résultats soit à peu près stable dans l'Indre est nettement en hausse sur la partie du Cher.

La population de renards est également suivie, l'indice est cette année de 0.20 renard par point soit en légère baisse par rapport à 2023.

L'étude « cristallins » menée dans le cadre du réseau national a permis l'analyse de 40 lièvres (44 en 2023) tués à la chasse (dans l'Indre). Les résultats font état de 23 % de jeunes (35% en 2022). La reproduction a donc été à nouveau très mauvaise cette saison même si notre échantillon est faible. Ce résultat est le plus mauvais depuis le début du suivi.

Le suivi des prélèvements à la chasse fait état, cette saison, de 47 lièvres sur 3300 ha (72 en 2022).

A noter une recrudescence importante de Brucellose (*Brucella suis* Biovar 2) relevée lors des prélèvements sur les tableaux de chasse depuis 2021. Cette zoonose n'est pas nouvelle dans l'Indre mais ces 3 dernières saisons 32 lièvres sur 151 présentaient des symptômes sur notre zone d'étude de Champagne Berrichonne. 17 d'entre eux ont été confirmés par une analyse bactériologique ou histologique et 23 qui ne « sortent pas » malgré des symptômes identiques.

Peu étudiée cette zoonose est difficilement identifiable lors des analyses. Utilisez toujours des gants, soyez vigilant et en cas de doute contactez-nous.

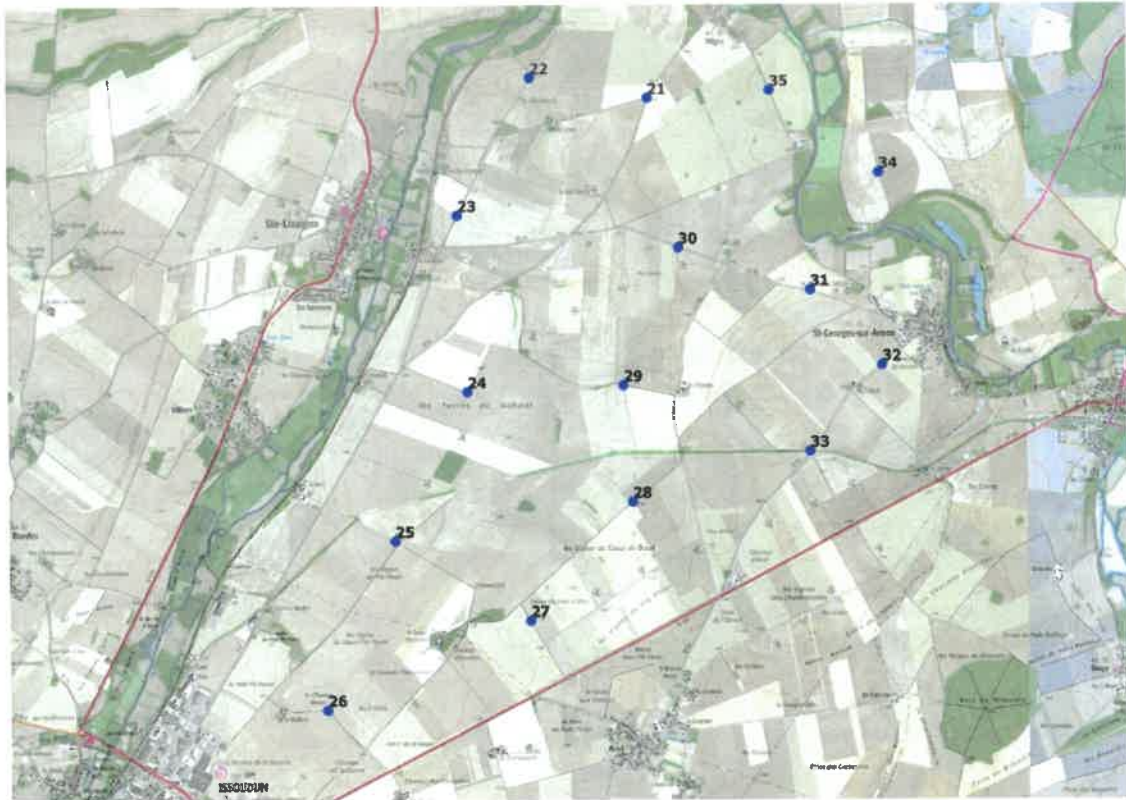
Nous vous prions de croire, Madame, Monsieur, en l'assurance de notre dévouement et restons à votre disposition pour tous renseignements complémentaires.

Le Technicien,

Julien LECLERC



www.chasseursducentre.fr



données réseau national lièvre "Champagne Berrichonne"

	2015	2016	2017	2018	2019	2020	2021	2022	2023
nombre territoires suivis	14	14	14	14	14	14	14	14	16
nombre de lièvres prélevés	174	43	114	123	78	50	93	72	47
nombre de cristallins analysés	120	67	104	91	89	31	88	44	40
% de jeune	57,9%	40,0%	44,3%	57,5%	45,4%	55,0%	56,0%	35,0%	23,0%
% d'adulte	42,1%	60,0%	55,7%	42,5%	54,7%	45,0%	44,0%	65,0%	77,0%

Comptage Réseau lièvre 2024

commune	n°circuit	lièvre			renard		
		22/01/2024	23/01/2024	25/01/2024	22/01/2024	23/01/2024	25/01/2024
Migny	21	3	1				
Migny	22	1	5	4			
Migny	23	11	10	8			1
St Georges/Arnon	24	4	5	7			
St Georges/Arnon	25	7	7	7		2	
Issoudun	26	6	10	10			
St Georges/Arnon	27	2	5	4	1	2	1
St Georges/Arnon	28	2	6	7	1	1	1
St Georges/Arnon	29	9	5	4			
Migny	30	6	5	5		1	
St Georges/Arnon	31	5	4	4		1	
St Georges/Arnon	32	7	10	7			
St Georges/Arnon	33	5	2	3		1	
St Georges/Arnon	34	1				1	
Migny	35	4	3	4			

Evolution EPP Réseau lièvre Indre et Cher

